

RE-GRAIN





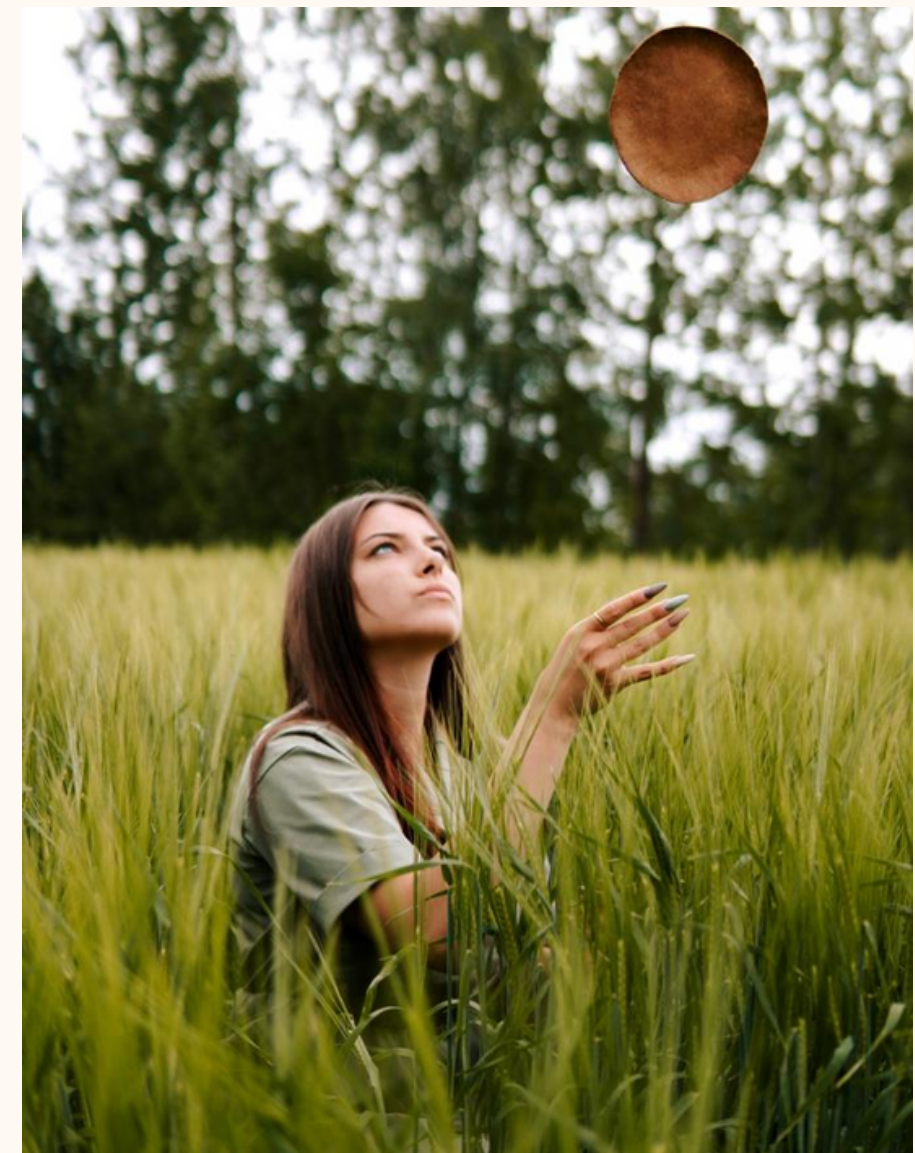
# KOMANDA



AGNESE  
vadišana



PAULA  
ražošana



ANETE  
mārketingis





**30t**

ūdens ir nepieciešams, lai  
izgatavotu vienu papīra  
šķīvi



viens cilvēks izmanto

**1.5t**

plastmasas katru gadu

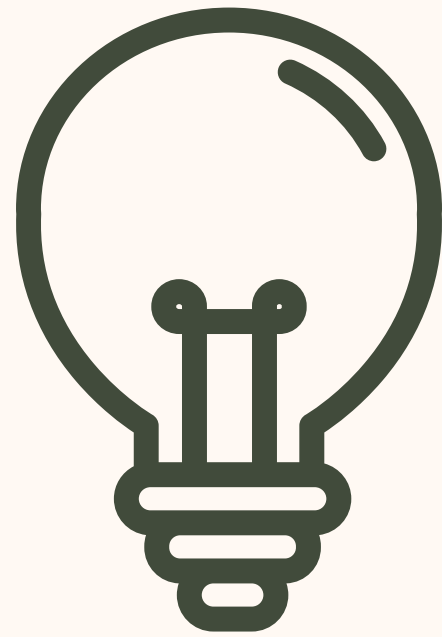
# RE-GRAIN



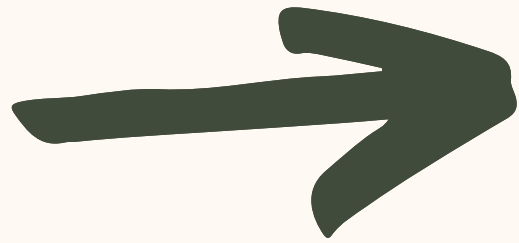
- videi draudzīgs
- ātri sadalās dabā
- karstumizturīgs
- vegānisks
- ar Latvijas rupjmaizes garšu

RE   
GRAIN

# IDEJAS STĀSTS



# GRŪTĪBAS

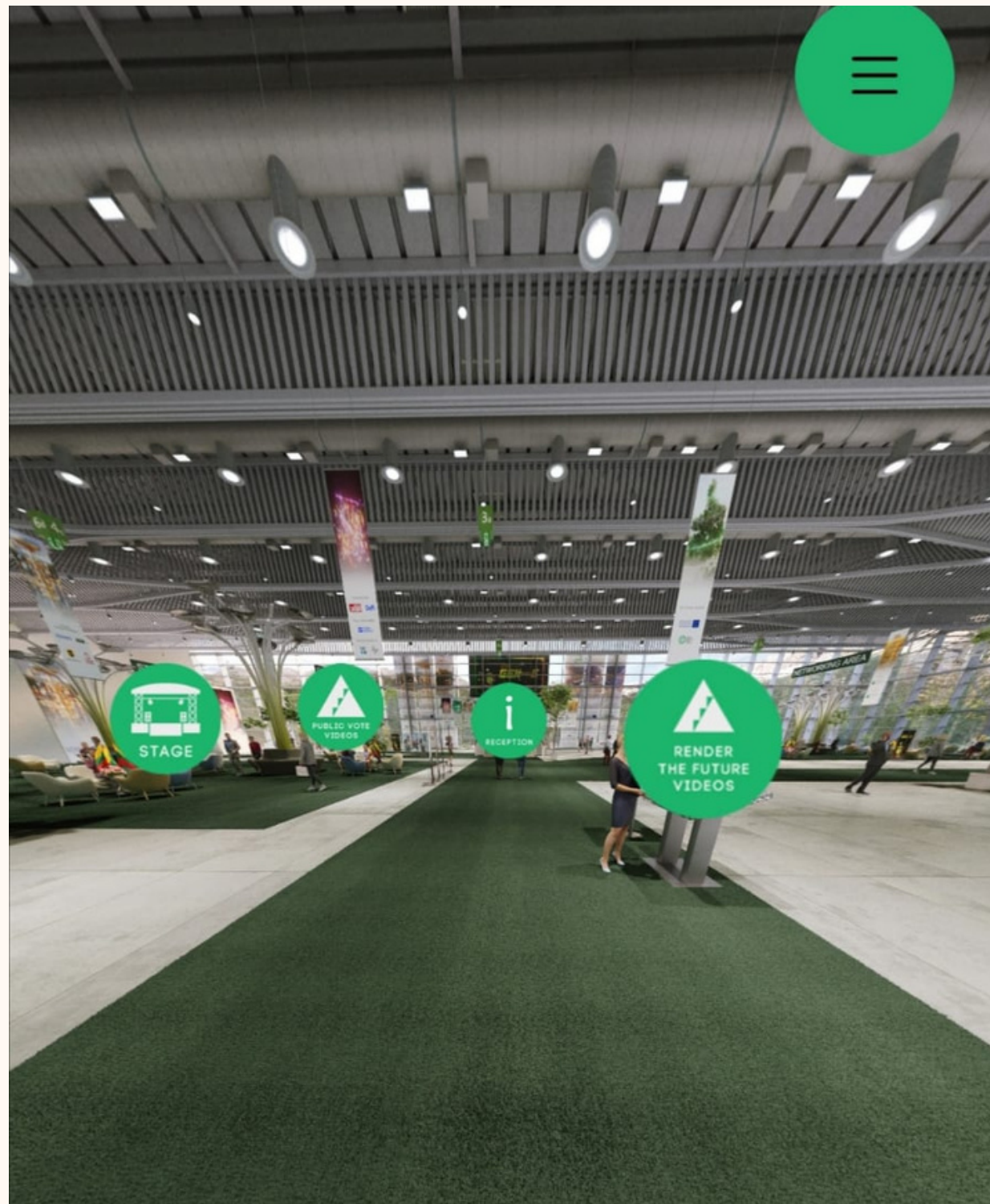


# JUD 2021





# GEN-E 2021



# IEGUVUMS



qemovab

# EAT A PLATE, BE A MATE



Facebook: SMU Re-Grain  
Instagram: @smu.regrain

